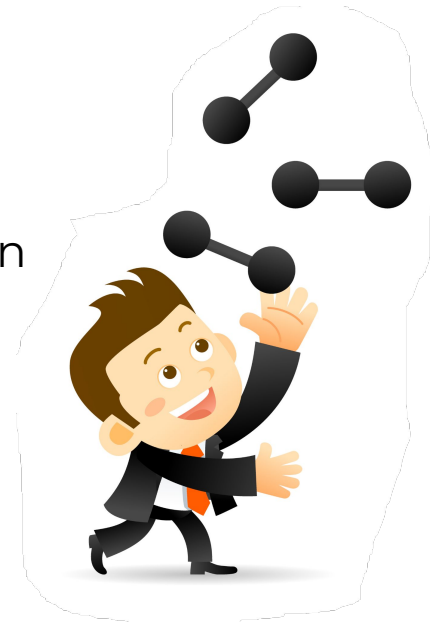


Der charismatische Erfinder

- Folgt der eigenen Neugier und liebt es, Dinge zu kreieren
- Hört gerne auf eigene und fremde Gedanken
- Liebt es, neue Konzepte zu entwickeln
- Schreibt und redet gerne
- Mag gerne angehört und reflektiert werden
- Sozial & Neugierig
- Liebt intellektuelle Konversationen zum Austausch
- trifft Entscheidungen indem er prüft, ob etwas zu seiner Vision passt



Der charismatische Erfinder - Stärken

- Witzig & smart
- Charmant
- Unabhängig & flexibel
- Charismatisch
- Hat Einsicht
- Sozial, gesellig & gesprächig
- Sorgenfrei
- Freundlich
- Schnell
- Neugierig & aufmerksam
- Open-minded

Der charismatische Erfinder - Schwächen

- Neigt zu Ideenschwärmerei
- Fehlender Fokus
- Schwach in der Umsetzung
- Ist leicht gelangweilt
- Springt von Projekt zu Projekt, bleibt nicht am Ball
- Unberechenbar
- Oft nicht achtsam mit den eigenen Emotionen
- Unentschlossen
- Weiß viel und weiß trotzdem oft nicht, was er will
- Redet sich Dinge gerne schön
- Schwer greifbar

Der charismatische Erfinder - Produkte

- Liebt es, neue Konzepte und Ideen zu erforschen

- Mini-Kurse
- Membership
- 1:1-Coaching
- Eigene Formate und Konzepte
- Probiert alles durch

Wichtig: KEIN Mainstream!

Der charismatische Erfinder - Marketing

- Braucht Raum für Kreativität

- Podcasts
- Affiliates
- Free Community (z.B. FB-Gruppe)
- Blog
- Livestreams
- Content

Der mutige Kommunikator

- Die Handlung entscheidet
- Super Umsetzungsstark
- Risikofreudig
- Liebt Vielfalt und Spaß
- Leidenschaftlich & ausdrucksstark
- Extrovertiert
- Macht banale, “alte” Dinge besonders
- Kommuniziert gerne super ehrlich (Herz auf der Zunge)
- Liebt es, sich mit allen Facetten zu zeigen und auszudrücken



Der mutige Kommunikator - Stärken

- Leidenschaftlich
- Voller Ausdruck
- Charismatisch & voller Energie
- Mutig & abenteuerlustig
- Kreativ
- Inspirierend
- Entscheidungsfreudig & konsequent
- Durchsetzungsfähig
- Aktiv & angetrieben
- Unabhängig

Der mutige Kommunikator - Schwächen

- Impulsiv
- Überdramatisierend
- Ungeduldig
- Manchmal zu temperamentvoll
- Unsensibel
- Besessen
- Will immer Aufmerksamkeit
- Overpowert
- Kann andere zum Wahnsinn bringen
- Wenig Selbstkontrolle und -reflektion
- Egoistisch

Der mutige Kommunikator - Produkte

- Möchte gesehen und gefeiert werden

- Mastermind
- Gruppenprogramme
- Events

Wichtig: KEIN stilles Kämmerlein!

Der mutige Kommunikator - Marketing

- Straight forward!

- Kaltakquise
- Menschen ansprechen und anschreiben
- Livestream
- Challenges etc.

Der intuitive Empathiker

- Verlässt sich auf Emotionen & Gefühle
- Geht gerne in seine Innenwelt und erforscht sich und seine innere Welt bevor es einen Schritt weiter geht
- Alignment muss für jeden Schritt vorhanden sein
- Liebt es, tiefe Verbindungen mit einzelnen Menschen einzugehen
- Will seine Mitmenschen in der Tiefe verstehen & fühlen
- Ruhig & intuitiv
- Umsorgend
- Braucht oft einfach nur Ruhe & Geborgenheit



Der intuitive Empathiker - Stärken

- Intuition
- “Nährender” Tiefgang
- Vertrauenswürdig
- Empathisch & hellfühlilig
- Kunstvoll & einfallsreich
- Empfänglich
- Anpassungsfähig
- Reflektierend
- Sensibel
- “Im Fluss”
- Geduldig

Der intuitive Empathiker - Schwächen

- Überemotional
- Versinkt in der Tiefe
- Unterschwellig aggressiv
- Unterwürfig
- Launisch
- Ängstlich
- Neigt zu Einsamkeit
- Realitätsflucht
- Verzweiflung
- Gefühl, nicht verstanden zu werden
- Selbstsabotage

Der intuitive Empathiker - Produkte

- Führt Menschen in die Tiefe und schafft einen exklusiven Rahmen für Schatten, Geheimnisse und vor allem Transformationen

- 1:1 Coaching
- Retreats
- Arbeit als Head-Coach
- Sacred Circles etc.

Keine Massenabfertigung!

Der intuitive Empathiker - Marketing

- Keine Kaltakquise und kein Druck-Marketing

- Empfehlungen
- Gratis-Sessions
- Gratis-Keynotes
- Texte
- Eigene Formate (Webinare etc.)
- Individuelle Strategien

Der systematische Praktiker

- Vertraut auf Argumente und Embodiment
- Großes Durchhaltevermögen in der Umsetzung
- Praxisorientiert & methodisch
- Systematisch, step-by-step
- Geerdet & fokussiert
- Will dienen
- Zweckgetrieben
- Präzise & klar
- Trifft Entscheidungen über Logik und Ratio



Der systematische Praktiker - Stärken

- Bleibt am Ball
- Dienen
- Loyal
- Praxisorientiert
- Geerdet & geduldig
- Wissend
- Logisch
- Verantwortungsvoll
- Ambitioniert
- Verlässlich
- Fleißig & bemüht

Der systematische Praktiker - Schwächen

- Übervorsichtig
- Unflexibel
- Stur
- Workaholic
- Nüchternheit
- Hohe Erwartungen an sich und andere
- Oberflächlich
- Fordernd
- Berechnend
- Höhere Vision fehlt

Der systematische Praktiker - Produkte

- Ganz hohe Standards und Erwartungen

- Templates & Done-for-you
- Evergreen-Produkte
- Definierte Produkte
- Online-Akademie, Membership etc.

Der systematische Praktiker - Marketing

- Webinare
- Online-Kongresse
- SEO
- Online-Marketing